

サンプルボックス販売のご案内

店舗でのディスプレイはもちろん、持ち運びにも便利なサイズですのでどこでも履いていただく事が出来ます。
採寸にもご利用いただけますので、ぜひその方に合ったぴったりの1足をご提案下さい。

扉の内側にPOPラベルが付属。製品特長が一目で分かる！



NEW IN-SPA (インスパストレッチニットスニーカー)

WG70サンプルボックス

セット内容 **WG70 (片足6足/オールサイズ)**
※セット内容は弊社アソートとなります



- ボックス寸法：
高さ780mm×幅500mm×
奥行230mm (展示寸法)
- 製品掲載ページ P2～



スパッと足入れ簡単

参考上代
19,800 円(税抜)

SaiSai Foot Mechanics (ストレッチニットスニーカー)

WG150サンプルボックス

セット内容 **WG150 (片足4足/S～LLサイズ)**
※セット内容は弊社アソートとなります



- ボックス寸法：
高さ520mm×幅500mm×
奥行230mm (展示寸法)
- 製品掲載ページ P3～



足がスッと入る大きな履き口

参考上代
15,400 円(税抜)

SaiSai Foot Mechanics (ストレッチニットスニーカー)

サンプルボックスA

セット内容 **WG110・WG120・WG130・WG140**
(片足6足/オールサイズ)
※セット内容は弊社アソートとなります



- ボックス寸法：
高さ780mm×幅500mm×
奥行230mm (展示寸法)
- 製品掲載ページ P5～



足を快適に包む
ストレッチニットアッパー

参考上代
18,800 円(税抜)

SaiSai Foot Mechanics (ストレッチニットシューズ)

サンプルボックスB

セット内容 **W750 (片足4足/オールサイズ)**
※セット内容は弊社アソートとなります



- ボックス寸法：
高さ520mm×幅500mm×
奥行230mm (展示寸法)
- 製品掲載ページ P7～



足がスッと入る大きな履き口

参考上代
13,400 円(税抜)

履きやすい靴のカタログ

Vol.51

シューズカタログ
2027年3月末まで有効

健康・快適で、「足に合わせた」ピッタリの1足を…



よりそってくれる靴。

大切にしたい。毎日のことだから。

私達の過ごす毎日を足元から支えてくれる靴。
 快適で履きやすく、軽くて痛みも少ない…。
 そんな靴なら、日常をもっとしっかりとサポートしてくれるはず。
 本当に履く人の身になって考えた、毎日を支える靴。
 マリアンヌが自信をもってお勧めします。



IN-SPA™

CONTENTS

インスパ **IN-SPA™** NEW

手を使わずスパッと履けるニットスニーカー
 > IN-SPA™ WG70 02

サイ サイ フット メカニクス **Sai Sai Foot Mechanics**

オシャレで、心地よく足を包み込む
 ケアシューズの新しいカタチ
 > ストレッチニットスニーカー 03
 > ストレッチニットシューズ 07
 > ストレッチニットブーツ 09
 > ジャストフィットサンダル 11

ケアシューズ

華やか&らくらくシューズ
 > Sai Sai フラワープリント 15

抗ウイルスαシリーズ

施設内・室内向け抗ウイルスシューズ
 > Sai Sai+α、足元応援+α 17
 > Active! +α 18

リハビリシューズ

施設内・院内向け、外出向け、リハビリ中の方
 > 足元応援シリーズ 19

別注オーダー加工

健康・快適で「足に合わせた」ピッタリの一足をお作りします
 > リハビリシューズのサイズ目安表 21
 > 別注ワイド加工 22
 > オーダーラインナップ 23
 > 別注価格一覧表 25
 > 別注オーダー加工注文書 26

健康らくらくフィットシリーズ

> 健康らくらく 27
 > Suasis feel 28

施設職員様向けシューズ

> プロシューズシリーズ 29

素材や機能の表示

素材・設計 軽量 超軽量 撥水 軽く疲れにくい設計 超軽量設計 撥水加工 ストレッチ 伸縮ゴム ストレッチ素材 伸縮ゴム	機能 ハンスフリー 抗ウイルス 抗菌防臭 手を使わず履ける設計 抗ウイルス剤配合 抗菌機能 衝撃吸収 スベリにくい サイズ調整マジックベルト 衝撃吸収材 スベリにくいソール サイズ調整マジックベルト	ソール/インソール フルサポート ロールアップ 超軽量 つますきにくいつま先 つま先 2WAY ウィズ カップインソール 3E-4E調整可能 足の裏の形に合わせた中敷
---	--	--

別注のご案内

別注 サイズ違い販売 片足販売 オーダー加工 左右サイズ違い販売 片足販売 オーダー加工対応※	※様々な別注オーダー加工に対応。 ラインナップや料金・対応表はP21～26をご確認ください。
--	---

マリアンヌだから、できる。
 オーダーメイドにも、信頼の技術が生きています。

IN-SPA™

SaiSai by MARIANNU

New Product
 新商品の
 ご案内



WG70

男女兼用 S~4L (22.0~27.5cm相当)

超軽量 ストレッチ ハンスフリー 衝撃吸収 スベリにくい ロールアップ 2WAY ウィズ カップインソール ヒール外寸 ↑34mm

- スリッポンタイプ
- 素材：2重編みニット・合成皮革/EVA ソール・ラバー
- 重量：約195g (片足)

参考上代 7,800 円(税抜)



ベージュ

ミントグリーン



ローズ

ブラック

フリーウィズ機能 3E~5E 相当 3~5E相当の方まで別注なしでご使用いただける設計

サイズ	S (22.0~22.5)	M (23.0~23.5)	L (24.0~24.5)	LL (25.0~25.5)	3L (26.0~26.5)	4L (27.0~27.5)
足長 (mm)	232	242	252	262	272	282
足囲 (mm)	239	245	251	257	263	269
足巾 (mm)	84	86	88	90	92	94

《お断り》あくまでも、ラスト（製造上の木型）寸法から算出された参考数値であり、使用素材や調整機能により数字以上にゆとりをご使用いただけます。

足囲は上記サイズ目安表数値より+30mmの範囲で十分ご使用いただけます。



柔らかストレッチ素材

柔らかなストレッチ性を保ちながら、甲部の糸のテンションを調整して、履く時の巻込みが少なくなる工夫を施しています。

スパッと足入れ簡単

靴ペラ型のインスパカウンターの採用により、手を使わずともスパッと足を入れることができます。



インソールでサイズ調整

インソールが2枚敷きになっており、下敷きインソールを取り外すことで、さらにゆとりをご使用いただけます。



5Eまで対応可能!

優れたストレッチ性とサイズ調整機能により、最大5E相当の方までご使用いただける設計です。

Foot Mechanics ストレッチ ニットスニーカー SaiSai

その履き心地は、まるで靴下そのもの。

シリーズ史上『最高の履きやすさ』と、
靴下のような『ストレッチ性能』の両立を実現！



履き口が大きくて
足入れらくらく♪

WG150 着脱が簡単な履き口ゆったり設計

男女兼用 S~4L (22.0~27.5cm相当)



- マジックタイプ
- 素材：ニット / EVA ソール・ラバー
- 重量：約200g (片足)
- ベルトの長さ自在調整機能
実用新案登録第3191011号



ミントグリーン



ダークグレー



モカベージュ

実用新案登録第3191011号

足にフィットする調整ベルト

履き口部分のベルトは、約50mmの範囲で長さを調整できます。どの長さに調整しても面ファスナーが見えない工夫を施しています。



「履きやすさ」に配慮したデザインパーツ



ベルト部つまみ



かかと部指入れ

シリーズ特徴 ストレッチニットスニーカー (3~6ページ共通)

足を快適に包む ストレッチニットアッパー

伸縮性のあるストレッチニットアッパーで、どのような足の形状や動きにもフィットします。むくみや外反母趾の方にもワイドに対応。



スムーズな歩行を促す つまずきにくいトゥスプリング

適度なトゥスプリングで、つまずきにくく、さらにローリング効果で歩きやすさを高めています。



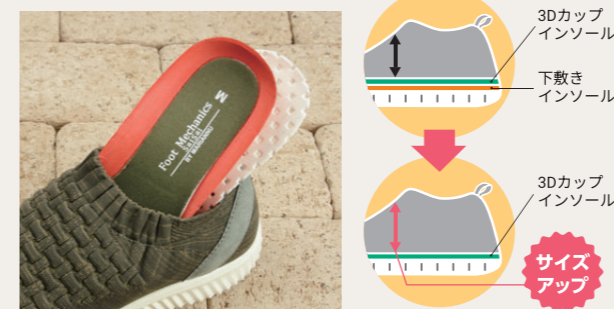
足裏をサポートする 3Dカップインソール

弾力性のあるスポンジで、アーチ部分を立体的にサポートする形状に仕上げました。優れたクッション性と反発力を実現しました。



2WAYウィズシステム

インソールが2枚敷きになっており、下敷きを取り除けばよりゆったりとしたサイズ感でご利用いただけます。ストレッチニットアッパーとのコンビネーションで、今までにない履き心地になっています。



フリーウィズ機能

ストレッチ性能が優れているので、サイズ許容が非常に大きく、別注なしで様々な症状にぴったりフィットします。WG150は5E相当、WG110、WG120、WG130、WG140 (P5~6) は7E相当の方まで、そのまま履いていただける設計になっています。



装具にも対応可能！



※品番によって対応可能サイズが異なりますのでご注意ください。

Foot Mechanics ストレッチ ニットスニーカー SaiSai

足の形に合わせてくれる、優しいストレッチシューズ



✓つまずきにくい安心デザイン

✓超軽量モデルだから疲れにくい

✓ストレッチニットで足元らくらく



WG140 履きやすく 脱げにくいスリッポンタイプ

男女兼用 S~4L (22.0~27.5cm相当)



- スリッポンタイプ
- 素材: 2重編みニット・合成皮革 / EVA ソール・ラバー
- 重量: 約170g (片足)

参考上代 7,200 円(税抜)

フリーウィズ機能 3E~7E 相当 3~7E相当の方まで別注なしでご使用いただける設計

サイズ目安表 単位: mm

サイズ	S (22.0~22.5)	M (23.0~23.5)	L (24.0~24.5)	LL (25.0~25.5)	3L (26.0~26.5)	4L (27.0~27.5)
足長 (mm)	232	242	252	262	272	282
足囲 (mm)	239	245	251	257	263	269
足巾 (mm)	84	86	88	90	92	94

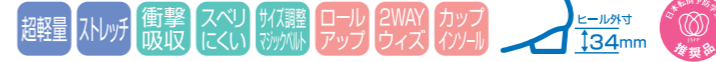
《お断り》あくまでも、ラスト(製造上の木型)寸法から算出された参考数値であり、使用素材や調整機能により数字以上にゆとりをご使用いただけます。

足囲は上記サイズ目安表数値より+50mm~-15mmの範囲で十分ご使用いただけます。



WG110 足先ゆったり一本ベルトタイプ

男女兼用 S~4L (22.0~27.5cm相当)



- マジックタイプ
- 素材: ニット・合成皮革 / EVA ソール・ラバー
- 重量: 約190g (片足)

参考上代 7,200 円(税抜)

ベルトの長さ自在調整機能 実用新案登録第3191011号



フリーウィズ機能 3E~7E 相当 3~7E相当の方まで別注なしでご使用いただける設計

サイズ目安表 単位: mm

サイズ	S (22.0~22.5)	M (23.0~23.5)	L (24.0~24.5)	LL (25.0~25.5)	3L (26.0~26.5)	4L (27.0~27.5)
足長 (mm)	232	242	252	262	272	282
足囲 (mm)	239	245	251	257	263	269
足巾 (mm)	84	86	88	90	92	94

《お断り》あくまでも、ラスト(製造上の木型)寸法から算出された参考数値であり、使用素材や調整機能により数字以上にゆとりをご使用いただけます。

足囲は上記サイズ目安表数値より+50mm~-15mmの範囲で十分ご使用いただけます。

WG120 安心感を高めたアクティブな2本ベルトタイプ

男女兼用 S~4L (22.0~27.5cm相当)



- マジックタイプ
- 素材: ニット・合成皮革 / EVA ソール・ラバー
- 重量: 約190g (片足)

参考上代 7,200 円(税抜)

ベルトの長さ自在調整機能 実用新案登録第3191011号



フリーウィズ機能 3E~7E 相当 3~7E相当の方まで別注なしでご使用いただける設計

サイズ目安表 単位: mm

サイズ	S (22.0~22.5)	M (23.0~23.5)	L (24.0~24.5)	LL (25.0~25.5)	3L (26.0~26.5)	4L (27.0~27.5)
足長 (mm)	232	242	252	262	272	282
足囲 (mm)	239	245	251	257	263	269
足巾 (mm)	84	86	88	90	92	94

《お断り》あくまでも、ラスト(製造上の木型)寸法から算出された参考数値であり、使用素材や調整機能により数字以上にゆとりをご使用いただけます。

足囲は上記サイズ目安表数値より+50mm~-15mmの範囲で十分ご使用いただけます。

WG130 フィット感を自在に調整できるシューレースタイプ

男女兼用 S~4L (22.0~27.5cm相当)



- シューレースタイプ
- 素材: ニット・合成皮革 / EVA ソール・ラバー
- 重量: 約190g (片足)

参考上代 7,200 円(税抜)



フリーウィズ機能 3E~7E 相当 3~7E相当の方まで別注なしでご使用いただける設計

サイズ目安表 単位: mm

サイズ	S (22.0~22.5)	M (23.0~23.5)	L (24.0~24.5)	LL (25.0~25.5)	3L (26.0~26.5)	4L (27.0~27.5)
足長 (mm)	232	242	252	262	272	282
足囲 (mm)	239	245	251	257	263	269
足巾 (mm)	84	86	88	90	92	94

《お断り》あくまでも、ラスト(製造上の木型)寸法から算出された参考数値であり、使用素材や調整機能により数字以上にゆとりをご使用いただけます。

足囲は上記サイズ目安表数値より+50mm~-15mmの範囲で十分ご使用いただけます。

Foot Mechanics ストレッチ ニットシューズ SaiSai

スツと足が入る！優しいストレッチニットシューズ。

履く時も、歩いている時も、よりそってくれる。



履く時に便利な
かかと指入れ付き

POINT 「履きやすい」を考えた新デザイン!!

足を快適に包む

ストレッチニットアッパー

伸縮性のあるストレッチニットアッパーで、どのような足の形状や動きにもフィットします。むくみや外反母趾の方にもワイドに対応。



のびのび

簡単に脱ぎ履きできる大きな履き口

靴の履き口に大きくスリットを入れることで、足をスツと入れることが出来、脱ぎ履きが簡単になっています。ご自身で履く時はもちろん、脱ぎ履きの補助をする場合もスムーズに脱ぎ履きを行えます。



(W760)

(W750)

つまずきにくい スムーズな歩行設計

つま先を巻き上げたロールアップ構造でつまずきにくく、歩行時の蹴り出しがスムーズに行えます。また、屈曲性抜群の靴底を採用していますので、足裏の動きにフィットし、スムーズな歩行をサポートしてくれます。



POINT 幅広いサイズ対応!!

2WAYウィズシステム

インソールが2枚敷きになっており、下敷きを取り除けばよりゆったりとしたサイズ感でご使用いただけます。ストレッチニットアッパーとのコンビネーションで、今までにない履き心地になっています。



下敷き
インソール

足にフィットする調整ベルト(W750)

足首部分のベルトは、約50mmの範囲で長さを調整できます。どの長さに調整しても面ファスナーが見えない工夫を施しています。

実用新案登録第3191011号



フリーウィズ機能

ストレッチ性能が優れているので、サイズ許容が非常に大きく、5E相当の方でもそのまま履いていただける設計になっています。別注なして、様々な症状にぴったりフィットします。



5E

3E

W760

婦人用 S~LL (22.0~25.5cm相当)

こだわりの
JAPAN MADE



- マジックタイプ
 - 素材：ニット・合成皮革 / EVA ソール
 - 重量：約165g (片足)
- 参考上代 7,200 円(税抜)



ベージュ



パープル



ブラック

フリーウィズ機能 3E~5E 相当 3~5E相当の方まで別注
なしでご使用いただける設計

サイズ目安表 単位：mm

サイズ	S (22.0~22.5)	M (23.0~23.5)	L (24.0~24.5)	LL (25.0~25.5)
足長 (mm)	232	242	252	262
足囲 (mm)	230	237	244	251
足巾 (mm)	82	84	87	89

《お祈り》あくまでも、ラスト（製造上の木型）寸法から算出された参考数値であり、使用素材や調整機能により数字以上にゆとりをご使用いただけます。

足囲は上記サイズ目安表数値より+20mm~-10mmの範囲で十分ご使用いただけます。



屈曲性のある
フレキシブルソール



つま先まで
大きく開く！

W750

婦人用 S~LL (22.0~25.5cm相当)

こだわりの
JAPAN MADE



- マジックタイプ
 - 素材：ニット・合成皮革 / EVA ソール
 - 重量：約155g (片足)
- ベルトの長さ自在調整機能
実用新案登録第3191011号
- 参考上代 7,200 円(税抜)



ベージュ



パープル



ブラック

フリーウィズ機能 3E~5E 相当 3~5E相当の方まで別注
なしでご使用いただける設計

サイズ目安表 単位：mm

サイズ	S (22.0~22.5)	M (23.0~23.5)	L (24.0~24.5)	LL (25.0~25.5)
足長 (mm)	232	242	252	262
足囲 (mm)	239	245	251	257
足巾 (mm)	84	86	88	90

《お祈り》あくまでも、ラスト（製造上の木型）寸法から算出された参考数値であり、使用素材や調整機能により数字以上にゆとりをご使用いただけます。

足囲は上記サイズ目安表数値より+40mm~-15mmの範囲で十分ご使用いただけます。



屈曲性のある
フレキシブルソール



大きくスリットが
入った履き口

Foot Mechanics

ストレッチ
ニットブーツ

SaiSai

業界初!! 外観を変えず、底上げがおしゃれで簡単に!

WG550

男女兼用 S~4L (22.0~27.5cm相当)

こだわりの JAPAN MADE

軽量 スリット 衝撃吸収 スベリにくい ロールアップ 2WAY ウイズ カップインソール ヒール外寸 134mm

- ファスナータイプ
- 素材：ニット・合成皮革 / EVA ソール・ラバー
- 重量：約270g (片足)

参考上代 10,500 円(税抜)

高さ調整用
下敷きインソール
2枚付き



ブラック

別売りオプション

底上げ/ヒール上げパーツ

フリーウィズ機能 3E~7E 相当 3~7E相当の方まで別注なしでご使用いただける設計



下敷きインソールを使って簡単に底の高さを調整できます!

今までの底上げ例



外底を加工

今までの底上げは、本底に調整用のスポンジを貼り合わせ底の高さを調整するので、どうしても左右で外観の違いが出ていました。

カップインソール 下敷きインソール



新しい底上げ例

ストレッチニットブーツは、カップインソールの下に調整用の下敷きインソールを重ね入れるだけで底の高さが調整できます。

外観を変えずに 10mm アップ!

例：(下敷きインソール2枚使用時)

POINT

足を快適に包む
ストレッチニットアッパー

ストレッチニットアッパーが、軽く足に吸い付くフィット感で、足全体を包み込み、どのような足の形状や動きにもフィットします。



簡単に脱ぎ履きできる
内側ファスナーデザイン

靴の履き口には、内側にファスナーを取り付けていますので、かんたんに脱ぎ履きができます。(カカト指入れ付き)



足裏をサポートする
3Dカップインソール

弾力性のあるスポンジで、アーチ部分を立体的にサポートする形状に仕上げ、優れたクッション性と反発力を実現しました。



確かな快適性!!

SaiSai~ストレッチニットブーツ~サイズ目安表

単位：mm

サイズ	S (22.0~22.5)	M (23.0~23.5)	L (24.0~24.5)	LL (25.0~25.5)	3L (26.0~26.5)	4L (27.0~27.5)
足長 (mm)	232	242	252	262	272	282
足囲 (mm)	258	265	272	279	286	293
足巾 (mm)	84	86	88	90	92	94

WG550の足囲は左記サイズ目安表数値より+10mmの範囲で十分ご使用いただけます。

《お断り》あくまでも、ラスト(製造上の木型)寸法から算出された参考数値であり、使用素材や調整機能により数字以上にゆとりをご使用いただけます。

POINT

付属の下敷きインソール、オプションパーツで簡単底上げ!!

製品ご購入時、下敷きインソール(約5mm厚)が左右各1枚(計2枚)付属しています。(オプションパーツ無しでも、最大10mmまでの高さ違いに対応できます)

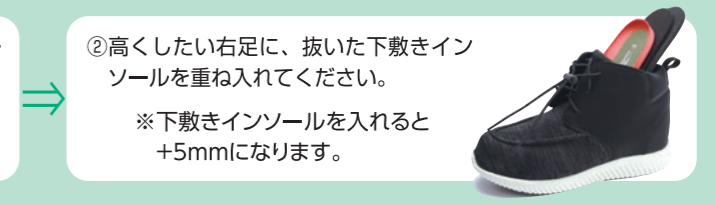
付属の下敷きインソールを使用して...

左右高さ違い10mmにする場合 (右足を10mm高くする場合)



①高さを変えない左足から下敷きインソールを抜いてください。

※下敷きインソールを抜くことで-5mmになります。



②高くしたい右足に、抜いた下敷きインソールを重ね入れてください。

※下敷きインソールを入れると+5mmになります。

合計で左右の高さの違いが10mmとなります。この場合オプションパーツの購入の必要はございません。

オプションパーツ(別売)..... 左右兼用

10mmを超える調整が必要な場合は、下記オプションパーツのご利用をオススメします。

5mmごとに調整可能 組合せ自在 簡単調整!!

商品名：下敷きインソール (厚：約5mm) 商品名：ヒールインソール (厚：約5mm) 傾斜板

粘着シール付き

サイズ：S~4L サイズ：小 (S~Lに対応) 大 (LL~4Lに対応)

参考上代：¥500(税抜)/1枚 参考上代：¥500(税抜)/1枚

底上げのみ	ヒール上げのみ	底上げ+ヒール上げ
3Dカップインソール オプションパーツ	3Dカップインソール オプションパーツ	3Dカップインソール オプションパーツ
例：(4枚使用時) 全体20mmUP	例：(2枚使用時) ヒール10mmUP	例：(2枚+2枚使用時) 全体10mm+ヒール10mmUP

付属の下敷きインソール オプションパーツ

※下敷きインソール・ヒールインソールは軽量EVA材を使用しています。(下敷きインソール1枚あたり約18g ヒールインソール1枚あたり約5g)
※10mmを超える高さ違いの場合には、上記オプションパーツを、別途お買い求めください。
※安全のため、20mmを超える底上げ・ヒール上げはご遠慮ください。

POINT

スムーズな歩行を促す
つまずきにくいトゥスプリング

適度なトゥスプリングで、つまずきにくく、さらにローリング効果で歩きやすさを高めています。



滑りにくいラバーグリップソール

滑りにくいラバーをソール全面に配置した一体成型。地面や床面からの足元の不安を軽減します。



安心感のあるワイドソール

つま先からカカトまで、アウトソールをワイドに設計。地面をしっかりと捉える安定感と安心感を高めています。



Foot Mechanics ジャストフィット サンダル SaiSai

別注不要の優れもの!!

サイズ調整自在ベルト採用でどんな足にも合わせてくれる!!

リハビリシューズの新提案

こんな方におすすめ

装具着用の方

左右サイズ違い

ワイド加工の必要な方

サイズ調整自在ベルトを採用!
別注なしで7E相当まで対応!



一度サイズ調整を行えば、次回からはワンタッチで脱着可能!



詳しいご調整方法は13ページをご参照ください



POINT

装具着用の場合にも別注不要



装具着用の場合でも、ベルト伸ばし等の別注の必要がなく簡単にご使用いただけます。

左右サイズ違いの別注不要



ケガやギブス等で片足のみサイズアップが必要な場合でもサイズ違いや別注の必要がなくそのまま簡単にご使用いただけます。

別注の必要性を大幅に軽減!!

サイズ調整が簡単で経済的

一時的なサイズアップにも対応し、簡単に通常サイズに戻してご使用いただけます。快復後も有効にご使用いただけますので経済的です。

通常サイズ

ワイドサイズに簡単調整

通常サイズに戻せます

ワイドサイズ



通常サイズ



長さ調整自在のベルト採用により、ベルト伸ばし等の別注の必要性を大幅に軽減!!
装具着用の方やむくみのある方でも別注いらずで、そのまま簡単にご使用いただけます。

POINT

うれしい新機能が満載!!

面ファスナーの露出を制限

二重構造の調整ベルト(実用新案登録第3215008号)により、サイズアップ時の面ファスナーの露出を最小限に抑え、露出する面ファスナーにホコリや糸くずが付着してしまうことを解消しました。今まで露出した面ファスナーを隠すために別注していた方も、ベルト長さの調整幅が大幅にアップしたことで別注することなくご使用いただけます。

(実用新案登録第3215008号)



便利なワンタッチプラグ

足首ベルトの内側にワンタッチプラグを施し、楽な姿勢で簡単に着脱していただけます。また、足首ベルトの外側にも面ファスナーが施してあり、外側・内側の両方向でベルトの開閉をしていただけます。



簡単調整!
ヒールベルト

足長を、約+15mm~-10mmの範囲で簡単に調整可能。カカトのホールド感を自由に調整できます。



簡単!自在調整!

甲部ベルト・足首ベルト

足の甲や足首を+50mmの範囲で簡単調整。甲高の方はもちろん、浮腫の方や装具着用の方でも簡単調整でご使用いただけます。

スムーズな歩行を促す
つまずきにくい
トゥスプリング

適度なトゥスプリングで、つまずきにくく、安定感を保ち、歩きやすさを高めています。



安心グリップの
ワイドソール

つま先からカカトまでワイドに設計。底裏にグリップ力のあるラバーを前後に配置し、安定感と安心感を高めています。



これ一足あれば
サイズ調整が自由自在!

POINT

快適性を高める素材

クッション性抜群の
3Dフットベット構造

インソールはソフトで弾力性の有るスポンジを使用し、アーチ部分を立体的にサポートする形状に仕上げました。



ソフトで足あたりの良い
クッションフィット素材

アッパー材は素材と裏材の間に、クッション性の良いスポンジ素材を挟み込んでいるので、足に優しくフィットします。



この商品は、履物でお困りの方にも安心してご使用頂けるよう、足囲・足長を簡単に調整できるようになっております。足囲を約+50mmの範囲で、足長を約+15mm~-10mmの範囲でそれぞれ簡単に調整でき、甲高の方はもちろん浮腫の方や装具着用の方など、履物でお困りの方でも別注不要で快適に対応できる商品となっております。

Foot Mechanics ジャストフィット サンダル SaiSai

ベルト伸ばしや甲部伸ばし等の別注採寸が不要!!

細やかな採寸は必要ナシで、装具着用でもジャストフィットします。
別注いらずだから、必要なシーンで即座に対応いただけます。

NEW DESIGN FOR REHABILITATION

〜リハビリシューズの新たなカタチ〜

FREE ADJUSTMENT 〜ご調整方法〜



①アッパー甲部とベルトを全開にした状態で、前後バランス良く足をセットします。



②アッパー甲部で足を包み込みます。



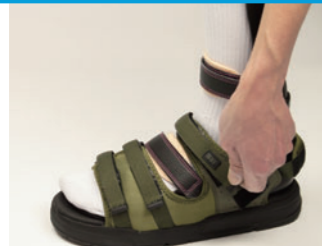
③甲部ベルトの長さを調整しますが、下のアッパー側の面ファスナーが隠れるように長さを調整してください。



④下のアッパー側の面ファスナーが隠れるように甲部ベルトを貼り付けます。



⑤同じように、下のアッパー側の面ファスナーが隠れるように足首ベルトの長さを調整します。



⑥同じく、下のアッパー側の面ファスナーが隠れるように足首ベルトを貼り付けます。



⑦ヒールベルトの長さを調整します。



⑧ジャストサイズに調整完了!!

POINT 調整は最初だけ!次回からワンタッチ!



①足首ベルト内側のワンタッチプラグをつまめばプラグが外れ、プラグを差し込めば足首ベルトが固定されます。



②面倒な調整は最初だけで、あとはワンタッチで着脱が簡単に行えます。

WG510 甲部を広い範囲でカバーした安心設計!

男女兼用 S~4L (22.0~27.5cm相当)



- マジックタイプ / ワンタッチプラグ
 - 素材: 合成繊維・ナイロン / EVA ソール・ラバー
 - 重量: 約230g (片足)
- 参考上代 7,600 円(税抜) **ベルトの長さ自在調整機能
実用新案登録第3215008号**

フリーウィズ機能 3E~7E 相当 3~7E相当の方まで別注なしでご使用いただける設計

サイズ	S (22.0~22.5)	M (23.0~23.5)	L (24.0~24.5)	LL (25.0~25.5)	3L (26.0~26.5)	4L (27.0~27.5)
足長 (mm)	222	235	248	257	270	283
足囲 (mm)	216	228	240	247	259	271
足巾 (mm)	88	92	96	98	102	106

《お断り》あくまでも、ラスト(製造上の木型)寸法から算出された参考数値であり、使用素材や調整機能により数字以上にゆとりをご使用いただけます。

足長は上記サイズ目安表数値より+15mm~-10mmの範囲で十分ご使用いただけます。
足囲は上記サイズ目安表数値より+50mm~-15mmの範囲で十分ご使用いただけます。



カーキ

ブラック

ネイビー

WG520 足首ベルト採用でよりアクティブに!

男女兼用 S~4L (22.0~27.5cm相当)



- マジックタイプ / ワンタッチプラグ
 - 素材: 合成繊維・ナイロン / EVA ソール・ラバー
 - 重量: 約250g (片足)
- 参考上代 7,600 円(税抜) **ベルトの長さ自在調整機能
実用新案登録第3215008号**

フリーウィズ機能 3E~7E 相当 3~7E相当の方まで別注なしでご使用いただける設計

サイズ	S (22.0~22.5)	M (23.0~23.5)	L (24.0~24.5)	LL (25.0~25.5)	3L (26.0~26.5)	4L (27.0~27.5)
足長 (mm)	222	235	248	257	270	283
足囲 (mm)	216	228	240	247	259	271
足巾 (mm)	88	92	96	98	102	106

《お断り》あくまでも、ラスト(製造上の木型)寸法から算出された参考数値であり、使用素材や調整機能により数字以上にゆとりをご使用いただけます。

足長は上記サイズ目安表数値より+15mm~-10mmの範囲で十分ご使用いただけます。
足囲は上記サイズ目安表数値より+50mm~-15mmの範囲で十分ご使用いただけます。



ブラック

ネイビー

カーキ

足を包み込むような柔らかい素材にお洒落な花柄をプリント 華やか&らくらくシューズ

Chek Point ココがポイント!!

「パンプスのイイところ」と「スリッポンのイイところ」をプラス！
フィット感を調整できる万能スリッポン！



長さ調整できる甲ベルトで
足にピッタリフィット
安定感アップの安心安全パンプス！

W940

婦人用 21.5~26.0cm 0.5cm刻み

こだわりの JAPAN MADE

軽量 撥水 ストッチ 抗菌防臭 衝撃吸収 スベレにくい サイズ調整 ロールアップ 2WAYウィズ カップインソール

ヒール外寸 130mm

- マジックタイプ
- 素材：合成繊維(チリメン織)・合成皮革 / 軽量合成ゴムソール
- 重量：約220g(片足)

参考上代 8,500円(税抜)



W941

婦人用 21.5~26.0cm 0.5cm刻み

こだわりの JAPAN MADE

軽量 撥水 ストッチ 抗菌防臭 衝撃吸収 スベレにくい サイズ調整 ロールアップ 2WAYウィズ カップインソール

ヒール外寸 130mm

- マジックタイプ
- 素材：合成繊維(チリメン織)・合成皮革 / 軽量合成ゴムソール
- 重量：約220g(片足)

参考上代 8,500円(税抜)



足・膝・腰の負担を和らげる



3つの立体サポートで疲れを軽減。

足裏の疲れを和らげる



歩行時に負荷のかけやすいカかと部分と指の付け根周辺に衝撃吸収材を装備。

幅広いサイズ調整



カップインソールと下敷きスポンジの2枚敷きになっており、下敷きを抜くと4E~5Eの方でも快適にご使用いただけます。

スムーズな歩行設計



つま先を巻き上げたロールアップ構造でつまずきにくく、歩行時の蹴りだしがスムーズに行えます。滑りにくいラバーソール

つまずきにくいソールデザイン



歩行時の進行方向に対して前方部の凹凸を少なくし、後方部には凹凸をつけた、つまずきにくく滑りにくいデザイン。

足になじむ抜群の屈曲性



屈曲性に優れた素材を採用。歩行時の返りが良く、足先の屈曲を妨げないのでストレスを感じにくく歩きやすくなっています。

つま先までらくらくゆったり設計



つま先の高さや幅にゆとりを持たせたラスト(靴型)だから、つま先に負担をかけずに足に優しくフィットします。

履きやすい大きく開いた履き口



大きく開く履き口で、足入れがしやすく、外反母趾や腫れ・むくみ等の症状がある方にも履きやすく快適にご使用できます。

撥水加工・抗菌防臭加工



表素材には、撥水加工を施しています。(完全防水ではありません。)裏素材には、抗菌防臭加工を施しています。

お洒落で安心な甲部デザイン (W940)

甲ベルトを足にフィットさせることで履き口が深めになり、フィット感と安心感を高め、快適にご使用できます。足先をお洒落に演出するデザインで、調整で靴のシルエットを変えられます。



外反母趾等で「靴の形が気になる」など、お困りの方には最適です。

安心と安全の甲ベルト (W941)

甲ベルトは最大2.5cmの範囲で自由に長さを調整できます。足の形にピッタリと合わせることで、より安心・安全・快適にご使用できます。外反母趾や腫れ・むくみの症状のある方、4Eや5E等で履物にお困りの方でも幅広いサイズ対応で、安心してご使用いただけます。



ベルトの長さ自在調整機能 実用新案登録第3191011号

SaiSai~フラワープリント~サイズ目安表

サイズ (cm)	21.5	22.0	22.5	23.0	23.5	24.0	24.5	25.0	25.5	26.0
足長 (mm)	222	227	232	237	242	247	252	257	262	267
足囲 (mm)	223	226	230	233	237	240	244	247	251	254
足巾 (mm)	79	80	82	83	84	85	87	88	89	90

W940、W941の足囲は左記サイズ目安表数値より+6mm~-6mmの範囲で十分ご使用いただけます。

《お断り》あくまでも、ラスト(製造上の木型)寸法から算出された参考数値であり、使用素材や調整機能により数字以上にゆとりとご使用いただけます。

+α 抗ウイルスαシリーズ

アウトソールに抗ウイルス剤を配合した
施設内・室内向け抗ウイルスシューズ



院内感染・施設内感染の予防に期待！
靴裏に付着したウイルスの増殖抑制が期待できるソール。

足元から、感染対策。



WG940α 手を使わずに履ける新設計！ 室内向け抗ウイルスシューズ

男女兼用 21.5~27.0cm 0.5cm刻み JAPAN MADE

超軽量 ストレッチ 抗ウイルス 抗菌防臭 スベリにくい カブカブソール ロールアップ 2WAY ウィズ カップインソール ヒール外寸 132mm

- マジックタイプ
- 素材：合成繊維 / EVA ソール
- 重量：約130g (片足)

参考上代 7,000 円(税抜)

SaiSai+α
抗ウイルスαシリーズ

SaiSai+α~WG940α~サイズ目安表

単位：mm

サイズ (cm)	21.5	22.0	22.5	23.0	23.5	24.0	24.5	25.0	25.5	26.0	26.5	27.0
足長 (mm)	222	227	232	237	242	247	252	257	262	267	272	277
足囲 (mm)	223	226	230	233	237	240	244	247	251	254	258	261
足巾 (mm)	79	80	82	83	84	85	87	88	89	90	91	92

足囲は上記サイズ目安表数値より+6mm~-6mmの範囲で十分ご使用いただけます。



アッパーとライニングに細菌の増殖を抑制し、防臭効果のある制菌素材を採用



手を使わずに履ける新設計だから清潔！



下敷きインソールを抜くことでさらにサイズ調整が可能で、4E~5Eの方でも快適にご使用いただけます。



WG503α 人気モデルに抗ウイルスをプラス！ リハビリや室内でのご使用に最適

男女兼用 SS~3L (21.0~26.5cm相当) JAPAN MADE

超軽量 ストレッチ 抗ウイルス 抗菌防臭 スベリにくい カブカブソール ロールアップ サイズ調整 片足販売 オーダー加工 ヒール外寸 132mm

- マジックタイプ
- 素材：合成繊維 / EVA ソール
- 重量：約130g (片足)

参考上代 6,800 円(税抜)

足元応援+α
抗ウイルスαシリーズ

足元応援+α~WG503α~サイズ目安表

単位：mm

サイズ	SS (21.0~21.5)	S (22.0~22.5)	M (23.0~23.5)	L (24.0~24.5)	LL (25.0~25.5)	3L (26.0~26.5)
足長 (mm)	222	232	242	252	262	272
足囲 (mm)	223	230	237	244	251	258
足巾 (mm)	79	82	84	87	89	91

足囲は上記サイズ目安表数値より+6mm~-6mmの範囲で十分ご使用いただけます。



アッパーとライニングに細菌の増殖を抑制し、防臭効果のある制菌素材を採用



甲部が大きく開き、足入れ安心。



つまづきにくいロールアップ構造。



V2αE 院内・施設内の感染対策に、 スタッフ向け抗ウイルスシューズ

男女兼用 21.5~29.0cm 0.5cm刻み / 30.0cm

超軽量 抗ウイルス 衝撃吸収 スベリにくい カップインソール ヒール外寸 145mm

- マジックタイプ
- 素材：メッシュ・合成皮革 / EVA ソール
- 重量：約175g (片足)

参考上代 5,800 円(税抜)

Active!+α
抗ウイルスαシリーズ



安定感のある巾広ベルトをデザインに仕上げました。最高のホールド感を実感してください。

インサイドとアウトサイドにメッシュ素材を採用し、通気性を高め、ムレ感をカット。同時に適度なソフト感があり、足を締め付けず快適にご使用いただけます。

エアークラウドの採用により、クッション性が一層よくなりました。



抗ウイルス剤の抑制効果が立証されています (24時間放置後測定)

抗ウイルス剤 性能評価

【24時間放置後の測定による立証データ】

A型インフルエンザウイルス (H3N2) ネコカリシウイルス (ノロウイルス代替菌) (F-9株) に対して、増殖を抑制する抗ウイルス・抗菌薬剤をアウトソールの素材に配合し、練り込み製法で仕上げています。

【試験材料】 抗ウイルス薬剤 1.5%配合シート

【試験結果】 ①=24 時間放置後抗ウイルス活性値 4.8

【試験ウイルス】 ①A型インフルエンザウイルス (H3N2)

②=24 時間放置後抗ウイルス活性値 2.1

②ネコカリシウイルス (F-9)

*上記の性能評価は、抗ウイルス剤の試験結果となり、実際のアウトソールの試験結果ではありません。

*抗ウイルス薬剤は、特定の細菌やウイルスを不活性化させます。全ての菌やウイルスに対応するものではありません。また、感染を完全に防ぐものではありません。

抗ウイルス剤配合ソール 品質評価

【24時間放置後の測定による立証データ】

【試験項目】 抗ウイルス性試験

【試験方法】 ISO 21702 : 2019

洗い出し液: 血清を終濃度10%となるように添加したSCDLP培地

【試験ウイルス】 ネコカリシウイルス Feline calicivirus : ATCC VR-782

【試験結果】

試験ウイルス液濃度: 2.3 x 10⁷ PFU/mL

試料名	感染価の常用対数値	
①抗ウイルスEVA【無加工】	接種直後 (U ₀)	5.84
	24時間後 (U _t)	3.94
②抗ウイルスEVA【加工】	感染価の常用対数値 (A _t)	Antiviral activity
	<0.80	3.1

(注) 試験液接種量: 0.4 mL (被覆フィルムの表面積: 16cm²)

【参考】 算出方法: Antiviral activity = U_t - A_t



ポークン品質評価機構 品質試験報告書

足元応援 リハビリシューズ



着脱簡単! 全開タイプ

マジックでピッタリ

WG303 彩りをあなたの足元へ

男女兼用 SS~3L (21.0~26.5cm相当) **JAPAN MADE**

超軽量 スベリににくい フルサポート ロールアップ サイズ違い販売 片足販売 オーダー加工 ヒール外寸 132mm

- マジックタイプ
 - 素材：合成繊維 / EVA ソール
 - 重量：約135g (片足)
- 参考上代 **6,600** 円(税抜)

足元応援~WG303~ サイズ目安表 単位：mm

サイズ	SS (21.0~21.5)	S (22.0~22.5)	M (23.0~23.5)	L (24.0~24.5)	LL (25.0~25.5)	3L (26.0~26.5)
足長 (mm)	222	232	242	252	262	272
足囲 (mm)	223	230	237	244	251	258
足巾 (mm)	79	82	84	87	89	91

《お断り》あくまでも、ラスト(製造上の木型)寸法から算出された参考数値であり、使用素材や調整機能により数字以上にゆとりとご使用いただけます。



超軽量モデル

軽量で耐久性のあるEVA素材を底材に使用しており、長時間の使用でも優しく足をサポートします。

フレキシブルソール

縦横に屈曲の溝を配置することで、しなやかに足にフィットします。また足の動きを妨げず、足への負担を軽減します。



ミストベージュ



ミストレッド



ミストブラック

別注オーダー加工が出来ます!

一部商品 (WG503a・WG303・W/GM603・W/GM503・W/GM505) は片足販売やサイズ違い販売、ワイド加工やベルト伸ばし等のオーダー加工が可能で、症状に合わせたぴったりの一足がお作り出来ます。

※通常品より納品までお時間をいただきます
※別注につき、返品はご遠慮ください
※詳しくはP21~26をご覧ください

片足販売

サイズ違い販売

別注オーダー加工



W603

婦人用 21.0~25.0cm 1cm刻み

GM603

紳士用 24.0~28.0cm 1cm刻み

サイズ目安はP21を参照ください。

軽量 スベリににくい 伸縮 ゴム サイズ違い販売 片足販売 オーダー加工

ヒール外寸 118mm **JAPAN MADE**

- マジックタイプ
- 素材：合成皮革・ゴム / 軽量合成ゴムソール
- 重量：W603 約165g (片足)
GM603 約210g (片足)

参考上代 W603 **6,600** 円(税抜)
GM603 **7,100** 円(税抜)



甲ゴムが広がるフリータイプ



広い履き口で足入れらくらく



黒

茶

W503

婦人用 21.0~25.0cm 1cm刻み

GM503

紳士用 24.0~28.0cm 1cm刻み

サイズ目安はP21を参照ください。

軽量 スベリににくい サイズ違い販売 片足販売 オーダー加工

ヒール外寸 118mm **JAPAN MADE**

- マジックタイプ
- 素材：綿(刺子織) / 軽量合成ゴムソール
- 重量：W503 約185g (片足)
GM503 約230g (片足)

参考上代 W503 **5,800** 円(税抜)
GM503 **6,300** 円(税抜)



着脱簡単! 全開タイプ



マジックでピッタリ



白

茶

W505

婦人用 21.0~25.0cm 1cm刻み

GM505

紳士用 24.0~28.0cm 1cm刻み

サイズ目安はP21を参照ください。

軽量 スベリににくい サイズ違い販売 片足販売 オーダー加工

ヒール外寸 118mm **JAPAN MADE**

- マジック&ファスナータイプ
- 素材：綿(刺子織) / 軽量合成ゴムソール
- 重量：W505 約190g (片足)
GM505 約240g (片足)

参考上代 W505 **6,400** 円(税抜)
GM505 **6,900** 円(税抜)



ファスナー付きで甲がひらく



挿入金具付マジックでピッタリ



白

茶

履く人の身になって考えた、
足に優しい思いやりがいっぱい。

- 足の形が悪く従来の履物が履けなくてお困りの方にも...
- 足のけがや病気の為、包帯を巻いておられる方にも...
- 体が不自由で履物の着脱に不便を感じておられる方にも...
- 骨折等で足にギブスをはめておられる方にも...



足元応援

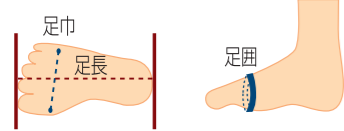
リハビリシューズのサイズ目安表

P20のリハビリシューズのサイズ目安表です。

足の測り方

水平なところに直立し、両足を平行に少し開いて左右平均になるように体重をかけた姿勢で計測してください。

- ・足長…カカトから1番長い指の先までの長さ
- ・足巾…第1指(親指)の付け根から、第5指(小指)の付け根までの巾
- ・足囲…足巾を基準にし、足の囲りを一周した寸法



婦人用従来サイズ				紳士用従来サイズ			
サイズ		足長	足囲	サイズ		足長	足囲
21	ラスト実寸	215	207	24	ラスト実寸	254	240
	適応目安	201~210	(±6)		適応目安	236~247	(±7)
22	ラスト実寸	225	214	25	ラスト実寸	264	247
	適応目安	211~220	(±6)		適応目安	248~257	(±7)
23	ラスト実寸	235	221	26	ラスト実寸	274	254
	適応目安	221~230	(±6)		適応目安	258~267	(±7)
24	ラスト実寸	245	228	27	ラスト実寸	284	261
	適応目安	231~240	(±6)		適応目安	268~277	(±7)
25	ラスト実寸	255	235	28	ラスト実寸	294	268
	適応目安	241~250	(±6)		適応目安	278~287	(±7)

《お断り》あくまでも、ラスト(製造上の木型)寸法から算出された参考数値であり、使用素材や調整機能により数字以上にゆったりとご使用いただけます。

従来サイズが合わない…で、お困りの方には!!

「ワイド加工と別注オーダー加工」との組み合わせで細やかなフィッティングが可能になります。

従来サイズに加え、セミワイドサイズ・ワイドサイズ・エクストラワイドサイズを揃え、各種別注オーダー加工もご用意しました。

詳しくは、P22~25をご参照ください。

ギブスや装具を装着の方やむくみでお悩みの方におすすめです。



ワイド加工
各種別注加工
P22~25
をご参照
ください。

3つのワイドサイズからお選びいただけます

セミワイド加工【SW】

(5E~7E相当) 単位:mm

サイズ		足長	足囲
21 (SS)	ラスト実寸	220	228
	適応目安	206~215	(±6)
22 (S)	ラスト実寸	230	235
	適応目安	216~225	(±6)
23 (M)	ラスト実寸	240	242
	適応目安	226~235	(±6)
24 (L)	ラスト実寸	250	249
	適応目安	236~245	(±6)
25 (LL)	ラスト実寸	260	256
	適応目安	246~255	(±7)
26 (3L)	ラスト実寸	270	263
	適応目安	256~265	(±7)
27 (4L)	ラスト実寸	280	270
	適応目安	266~275	(±7)
28 (5L)	ラスト実寸	290	277
	適応目安	276~285	(±7)

ワイド加工【WD】

(7E~9E相当) 単位:mm

サイズ		足長	足囲
21 (SS)	ラスト実寸	220	250
	適応目安	206~215	(±6)
22 (S)	ラスト実寸	230	257
	適応目安	216~225	(±6)
23 (M)	ラスト実寸	240	264
	適応目安	226~235	(±6)
24 (L)	ラスト実寸	250	271
	適応目安	236~245	(±6)
25 (LL)	ラスト実寸	260	278
	適応目安	246~255	(±7)
26 (3L)	ラスト実寸	270	285
	適応目安	256~265	(±7)
27 (4L)	ラスト実寸	280	292
	適応目安	266~275	(±7)
28 (5L)	ラスト実寸	290	299
	適応目安	276~285	(±7)

EXワイド加工【EW】

(9E~11E相当) 単位:mm

サイズ		足長	足囲
21 (SS)	ラスト実寸	220	272
	適応目安	206~215	(±6)
22 (S)	ラスト実寸	230	279
	適応目安	216~225	(±6)
23 (M)	ラスト実寸	240	286
	適応目安	226~235	(±6)
24 (L)	ラスト実寸	250	293
	適応目安	236~245	(±6)
25 (LL)	ラスト実寸	260	300
	適応目安	246~255	(±7)
26 (3L)	ラスト実寸	270	307
	適応目安	256~265	(±7)
27 (4L)	ラスト実寸	280	314
	適応目安	266~275	(±7)
28 (5L)	ラスト実寸	290	321
	適応目安	276~285	(±7)

別注 ワイド加工

お客様の声に応え ワイドサイズ対応商品のバリエーションが充実

ワイド加工 対応商品

※片足のみの加工もOK



WG503α(SS~5L) ※1, ※2



WG303(SS~5L) ※1



W505・GM505



W503・GM503



W603・GM603

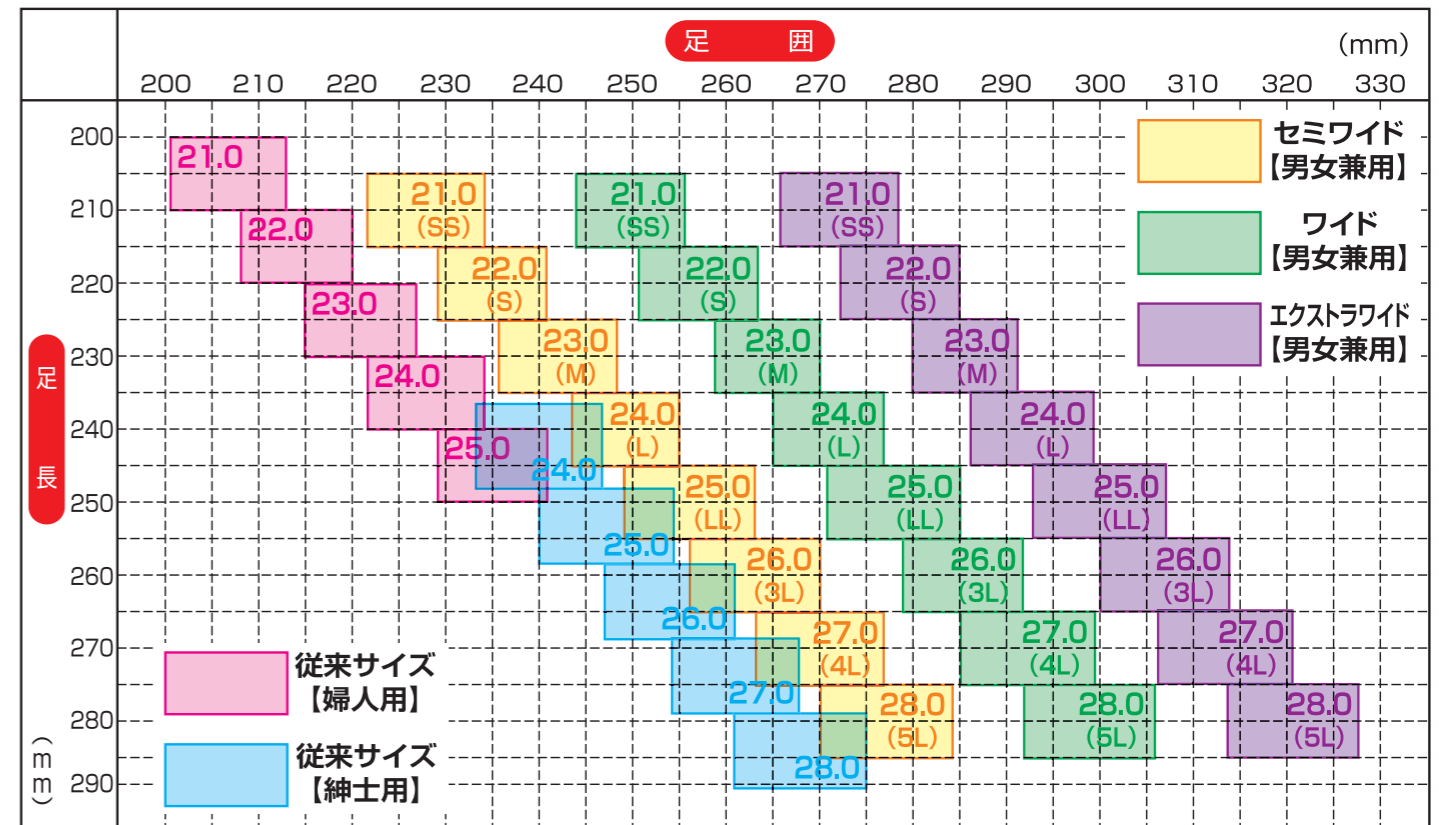
※1 既製品サイズはSS~3Lとなりますが、ワイド加工につきましてはSS~5Lのサイズ対応となります。

※2 オーダー加工専用の抗ウイルス剤配合軽量底材へ変更となります。

ワイドサイズ目安早見表

※下記表以外の寸法についても、さらに別注オーダー加工(ベルト伸ばし加工、甲部伸ばし加工)が可能です。(詳しくはP23参照)

上記リハビリシューズのワイドサイズ目安表です。



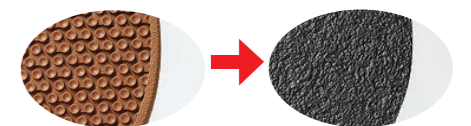
ご注文時のご注意と加工料金のご案内 ※必ずご確認ください

【ご注意】ワイド加工は、商品によって底の材質(色)が変更となります。

※底材がワイド加工専用の軽量底材(EVA軽量発泡材)へ変更となります。

※WG503αは抗ウイルス剤配合軽量底材(EVA軽量発泡材)となります。

【加工料金】ワイド加工料金はP25をご参照ください。



※通常サイズとワイドサイズの組合せでご注文頂いた場合、ワイド加工専用の軽量底材で左右合わせてお作りします。

別注

オーダー加工サービス より安心してご利用いただける マリアヌの別注オーダー加工サービス

オーダーラインナップ

別注オーダー加工対応については、各商品のデザインによって異なります。対応の有無については、P25をご参照ください。

ワイド加工

足囲と足巾のサイズバリエーションが増え、さらに細やかなフィッティングが可能になりました。

- 詳細については、P21～22をご参照ください。
- 価格等については、P25をご参照ください。

甲部伸ばし加工

甲の部分を自在に伸ばすことができます。

むくみや装具等の理由で既成サイズではご利用できない時、甲部（マジック部）をお好みの長さまで伸ばせます。

★伸ばす場合はプラス（+） 短くする場合はマイナス（-）で、ご希望の長さをご指定ください。（0.5cm単位）

- 参考上代／片足につき 1,900円（税抜）

ベルト伸ばし加工

足首ベルトを自在に伸ばすことができます。

むくみや装具等の理由で既成サイズではご利用できない時、足首ベルトをお好みの長さまで伸ばせます。

★伸ばす場合はプラス（+） 短くする場合はマイナス（-）で、ご希望の長さをご指定ください。（0.5cm単位）

- 参考上代／片足につき 1,200円（税抜）

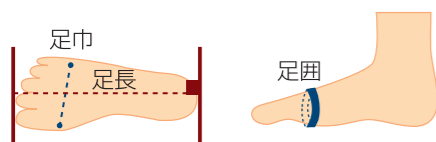
サイズ等でお困りの場合

ワイド加工や甲部伸ばし加工をしたいけど、「どれくらいのサイズかわからない？」
「どれくらい伸ばせばよいかかわからない？」という場合は下記を参考にしてみてください。

①足のサイズを計測してください。

水平なところに直立し、両足を平行に少し開いて左右平均になるように体重をかけた姿勢で計測してください。

- ・足長…カカトから1番長い指の先までの長さ
- ・足巾…第1指（親指）の付け根から、第5指（小指）の付け根までの巾
- ・足囲…足巾を基準にし、足の囲りを一周した寸法



②ご希望の商品のサイズ表と照し合せてください。

例えば、女性の方でW603の加工を希望される場合

サイズ	ラスト実寸	足長	足囲
21	ラスト実寸 215 適応目安 201～210	215	207 (±6)
22	ラスト実寸 225 適応目安 211～220	225	214 (±6)
23	ラスト実寸 235 適応目安 221～230	235	221 (±6)
24	ラスト実寸 245 適応目安 231～240	245	228 (±6)
25	ラスト実寸 255 適応目安 241～250	255	235 (±6)

*ご希望の商品のサイズ表は、カタログの商品掲載欄に明記しておりますのでご確認ください。

③ご希望のサイズ・長さをご指定ください。

例えば、足の計測の結果

足長：227mm
足囲：240mm

の場合、目安表の23cmが近いサイズにはなりますが足の足囲が240mmに対して靴の足囲が221mmなので1.9mm足りません。

そんな時は

甲部伸ばし加工 + 2cm とオーダーしてください。

★計測してご注文される場合は、計測した寸法もオーダーシートにご記入ください。

★実際にご使用されている場合や、商品見本（サイズサンプル）等がお手元にある場合は、靴に足をいれて実寸をご指定いただければより簡単に正確にお作り出来ます。

★ご不明な点や、ご相談はお気軽にご連絡ください。

納期について

まごころ込めて7～10日でお作りします。

別注オーダー加工については、基本納期として全加工7～10日（営業日）でお作りします。



かかと指入れ加工



かかと部分に指入れを付けることができます。

かかと部分に指入れを付けることで、靴を履く時のかかとを引き上げる作業も楽に行えます。

*指入れの大きさは、指1～2本が入る程度の大きさとなります。

- 参考上代／片足につき 700円（税抜）

底上げ加工

A：フラット仕様



底の厚み（高さ）を自在に変更できます。

一番歩きやすい、ピッタリの高さをご指定ください。

★ご希望の底上げする厚みを、プラス（+）でご指定ください。（1cm単位）
★つま先部分の仕様についてはA・Bよりお選びください。

A：フラット仕様…底全体が地面に接することで、「ロールアップ仕様」に比べ、グリップ力と安定性に優れています。

B：ロールアップ仕様…つま先を上げているので、歩行がスムーズに行えます。

*発注時にご指示の無い場合は、「フラット仕様」となります。

*必ず専門家のご指示のもとご発注ください。

*歩行時に危険を及ぼす可能性があると思われる場合は、お断りさせていただきます。

- 参考上代／片足につき 2,200円（税抜）

ヒール上げ加工



ヒールの高さを自在に変更できます。

一番歩きやすい、ピッタリの高さをご指定ください。

★ご希望のヒール上げする厚みを、プラス（+）でご指定ください。（1cm単位）

*必ず専門家のご指示のもとご発注ください。

*歩行時に危険を及ぼす可能性があると思われる場合は、お断りさせていただきます。

- 参考上代／片足につき 2,200円（税抜）

軽量化加工



軽量合成ゴムソール使用の底材をさらに軽量化！重量を約30%軽くすることができます。

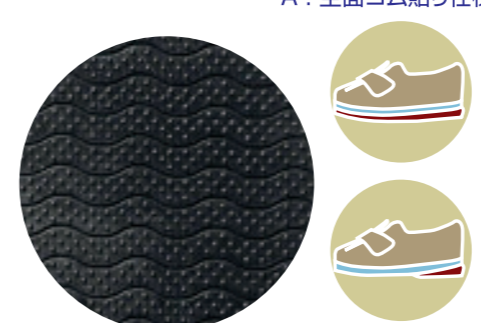
スニーカー等にも使用されている軽量底材（EVA軽量発泡材）に変更でき、靴の重さが気になる方にはおすすめです。

*軽量底材（EVA 軽量発泡材）の色は黒のみとなります。

- 参考上代／片足につき 700円（税抜）

ゴム底加工

A：全面ゴム貼り仕様



滑りにくいゴムを貼り付けグリップ力を高めます。

施設内、室内、外出等の様々な床に合わせてお選びいただけます。

★ゴム貼りの仕様についてはA・Bよりお選びください。

A：全面ゴム貼り仕様…底全面に滑りにくいゴムを貼り付け安定感を高めます。

B：かかとゴム貼り仕様…かかと部分に滑りにくいゴムを貼り付けます。つま先はスムーズに運べ、かかと部分でしっかりとグリップします。

*発注時にご指示の無い場合は、「全面ゴム貼り仕様」となります。

*ゴムの色は黒のみとなります。

*滑りにくいフロア等でご利用される場合、「かかと貼り仕様」をおすすめします。

- 参考上代／片足につき 2,200円（税抜）

価格表

リハビリシューズ価格一覧

別注オーダー加工料金表 一人一人の足に合わせた快適シューズを一足からお作りします

トラブルや痛みを持った足にも優しい、そんな靴をつくりたい…。色々な足の状態の違いにも対応できる、細やかなサポートを…。マリアンヌでは、そのために、様々な特別注文項目をご用意いたしております。健康・快適で「足に合わせた」ピッタリの一足をお作りいたします。また、下記の他にもご要望がございましたら、ぜひ一度ご相談ください。

納期について

別注オーダー加工については、7～10日(営業日)でお作りします。



別注の ご注意

- 製造ロットの都合により、若干色の異なる場合があります。
- 一足一足手作りのため、既製品からの別注加工はお断りします。
- 別注の種類により、使用素材が変更になる場合があります。
- オーダーメイドのため商品の返品はご遠慮ください。(片足・左右サイズ違いも含む)

※●印は別注オーダー可

掲載ページ	P17	P19	P20	P20	P20	P20	P20	P20
商品品番	WG503α	WG303	W603	GM603	W503	GM503	W505	GM505
商品参考上代(税抜)	6,800	6,600	6,600	7,100	5,800	6,300	6,400	6,900
片足・左右サイズ違い	4,100	4,000	4,000	4,300	3,500	3,800	3,900	4,200
サイズ違い	8,200	8,000	8,000	8,600	7,000	7,600	7,800	8,400
ワイド加工	4,600	4,500	4,500	4,500	4,000	4,000	4,400	4,400
両足販売で片足加工の場合								
両足販売で片足加工の場合								
両足販売で両足加工の場合								
ワイド加工両足サイズ違い	9,200	9,000	9,000	9,000	8,000	8,000	8,800	8,800
甲部伸ばし加工	●	●	●	●	●	●	-	-
ベルト伸ばし加工	●	●	-	-	●	●	●	●
かかと指入れ加工	●	●	●	●	●	●	標準	標準
底上げ加工	●	●	●	●	●	●	●	●
ヒール上げ加工	●	●	●	●	●	●	●	●
軽量化加工	-	-	●	●	●	●	●	●
ゴム底加工	-	-	●	●	●	●	●	●

(※1)両足でご購入の場合、「片足だけのワイド加工」「左右サイズ違いでのワイド加工」「左右同じサイズでのワイド加工」に関わらず、価格は上記「ワイド加工サイズ違い参考上代」となります。この場合、ワイド加工専用底材(EVA軽量発泡材)で左右合わせてお作りさせていただきます。
※詳しくはP21～22をご参照ください。

※コピーしてお使いください

マリアンヌ製品 別注オーダー加工注文書

年 月 日

御社名	ご担当者
住所 〒	TEL
	FAX

※送付先が上記と異なる場合のみご記入下さい

直送先	
住所 〒	TEL
	FAX

商品名・品番	色	サイズ	数量	備考
		両足		
		左足		
		右足		

↑ 片足のみのご注文時は、右足、左足のどちらかに○をつけてください。

※正しく計測してからご記入ください。(各商品のサイズ目安表をご参照ください)

ワイド加工 価格等については、P25をご参照ください。 <table border="1"> <tr> <td></td> <td>3E~4E</td> <td>5E~7E</td> <td>7E~9E</td> <td>9E~11E</td> </tr> <tr> <td>両足</td> <td>通常サイズ</td> <td>SW</td> <td>WD</td> <td>EW</td> </tr> <tr> <td>左足</td> <td>通常サイズ</td> <td>SW</td> <td>WD</td> <td>EW</td> </tr> <tr> <td>右足</td> <td>通常サイズ</td> <td>SW</td> <td>WD</td> <td>EW</td> </tr> </table> ※ご希望部分に○を付けてください。 ※ワイド加工は通常サイズを含め、加工専用の軽量底材に変更しお作り致します。 ※詳細はP21～22参照		3E~4E	5E~7E	7E~9E	9E~11E	両足	通常サイズ	SW	WD	EW	左足	通常サイズ	SW	WD	EW	右足	通常サイズ	SW	WD	EW	甲部伸ばし加工 片足¥1,900(税抜) <table border="1"> <tr> <td>両足</td> <td>+</td> <td>-</td> <td>cm</td> </tr> <tr> <td>左足</td> <td>+</td> <td>-</td> <td>cm</td> </tr> <tr> <td>右足</td> <td>+</td> <td>-</td> <td>cm</td> </tr> </table> ※ご希望部分に○を付けてください。 ※プラス、マイナスの値のみ記入。 ※詳細はP23参照	両足	+	-	cm	左足	+	-	cm	右足	+	-	cm	ベルト伸ばし加工 片足¥1,200(税抜) <table border="1"> <tr> <td>両足</td> <td>+</td> <td>-</td> <td>cm</td> </tr> <tr> <td>左足</td> <td>+</td> <td>-</td> <td>cm</td> </tr> <tr> <td>右足</td> <td>+</td> <td>-</td> <td>cm</td> </tr> </table> ※ご希望部分に○を付けてください。 ※プラス、マイナスの値のみ記入。 ※詳細はP23参照	両足	+	-	cm	左足	+	-	cm	右足	+	-	cm
	3E~4E	5E~7E	7E~9E	9E~11E																																										
両足	通常サイズ	SW	WD	EW																																										
左足	通常サイズ	SW	WD	EW																																										
右足	通常サイズ	SW	WD	EW																																										
両足	+	-	cm																																											
左足	+	-	cm																																											
右足	+	-	cm																																											
両足	+	-	cm																																											
左足	+	-	cm																																											
右足	+	-	cm																																											
かかと指入れ加工 片足¥700(税抜) <table border="1"> <tr> <td>両足</td> <td>希望する</td> </tr> <tr> <td>左足</td> <td>希望する</td> </tr> <tr> <td>右足</td> <td>希望する</td> </tr> </table> ※ご希望部分に○を付けてください。 ※詳細はP24参照	両足	希望する	左足	希望する	右足	希望する	底上げ加工 片足¥2,200(税抜) <table border="1"> <tr> <td>両足</td> <td>A・B</td> <td>+</td> <td>cm</td> </tr> <tr> <td>左足</td> <td>A・B</td> <td>+</td> <td>cm</td> </tr> <tr> <td>右足</td> <td>A・B</td> <td>+</td> <td>cm</td> </tr> </table> A：フラット仕様 B：ロールアップ仕様 ※ご希望部分に○を付けてください。 ※専門家にご相談ください。 ※A・Bのご指示が無い場合は、フラット仕様になります。 ※詳細はP24参照	両足	A・B	+	cm	左足	A・B	+	cm	右足	A・B	+	cm	ヒール上げ加工 片足¥2,200(税抜) <table border="1"> <tr> <td>両足</td> <td>+</td> <td>cm</td> </tr> <tr> <td>左足</td> <td>+</td> <td>cm</td> </tr> <tr> <td>右足</td> <td>+</td> <td>cm</td> </tr> </table> ※ご希望部分に○を付けてください。 ※プラス値のみ記入。 ※専門家にご相談ください。 ※詳細はP24参照	両足	+	cm	左足	+	cm	右足	+	cm																	
両足	希望する																																													
左足	希望する																																													
右足	希望する																																													
両足	A・B	+	cm																																											
左足	A・B	+	cm																																											
右足	A・B	+	cm																																											
両足	+	cm																																												
左足	+	cm																																												
右足	+	cm																																												
軽量化加工 片足¥700(税抜) <table border="1"> <tr> <td>両足</td> <td>希望する</td> </tr> <tr> <td>左足</td> <td>希望する</td> </tr> <tr> <td>右足</td> <td>希望する</td> </tr> </table> ※ご希望部分に○を付けてください。 ※詳細はP24参照	両足	希望する	左足	希望する	右足	希望する	ゴム底加工 片足¥2,200(税抜) <table border="1"> <tr> <td>両足</td> <td>A・B</td> <td>希望する</td> </tr> <tr> <td>左足</td> <td>A・B</td> <td>希望する</td> </tr> <tr> <td>右足</td> <td>A・B</td> <td>希望する</td> </tr> </table> A：全面ゴム貼り仕様 B：かかとゴム貼り仕様 ※ご希望部分に○を付けてください。 ※A・Bのご指示が無い場合は、全面ゴム貼り仕様になります。 ※詳細はP24参照	両足	A・B	希望する	左足	A・B	希望する	右足	A・B	希望する	備考：計測した寸法等、ご記入ください。																													
両足	希望する																																													
左足	希望する																																													
右足	希望する																																													
両足	A・B	希望する																																												
左足	A・B	希望する																																												
右足	A・B	希望する																																												

健康らくらく

2WAYミラクルストレッチ フォーマルパンプス



外反母趾や靴が合いにくかった方も今日から足元らくらく、エレガントに。

マリアンヌ製靴が東レと健康シューズを共同開発。高機能素材《東レ・エントラントα》を採用。縦横に伸縮する2WAYストレッチ素材は、足の形に合わせ伸縮し足の圧迫感を軽減。外反母趾にも対応します。また、冠婚葬祭などフォーマルなシーンでもご使用いただけます。

CH430 ローヒールタイプ

婦人用 S~LL (22.0~25.5cm相当) **JAPAN MADE**

超軽量 撥水 ストレッチ 抗菌防臭 衝撃吸収 スベリにくい

- 素材：合成繊維(エントラントα)、合成皮革/軽量合成ゴムソール
 - 重量：約160g (片足)
- 参考上代 **10,000** 円(税抜)

足指を締め付けない
オペリック・スクウェアデザイン

安定感のあるウェッジソールと、
滑りにくい合成ゴム底の安心設計。



サイズ目安表 単位：cm

S	M	L	LL
22.0~22.5	23.0~23.5	24.0~24.5	25.0~25.5

締め付けが少ない設計
サイズでお悩みの際は、小さめサイズをお勧めします。



CH450 ハイヒールタイプ

婦人用 S~LL (22.0~25.5cm相当) **JAPAN MADE**

超軽量 撥水 ストレッチ 抗菌防臭 衝撃吸収 スベリにくい

- 素材：合成繊維(エントラントα)、合成皮革/軽量合成ゴムソール
 - 重量：約180g (片足)
- 参考上代 **10,000** 円(税抜)

足指を締め付けない
オペリック・スクウェアデザイン

安定感のあるウェッジソールと、
滑りにくい合成ゴム底の安心設計。



サイズ目安表 単位：cm

S	M	L	LL
22.0~22.5	23.0~23.5	24.0~24.5	25.0~25.5

締め付けが少ない設計
サイズでお悩みの際は、小さめサイズをお勧めします。



足が疲れない
痛くならない
理由がここに!!

合成皮革
衝撃吸収材
アーチクッション
抗菌防臭加工の表面生地
衝撃吸収スポンジ
圧縮ボード

3重構造の快適高機能複合素材
東レ **エントラントα**
呼吸するマイクロの皮膚

《特徴》
水蒸気 雨・水濡 体温

2WAYストレッチのオペロン糸使用の織物に、優れた防・撥水性と透湿性をコーティングし、さらに内側部分にアクリル起毛素材を使用し保温性を高めた3重構造織物です。長時間履いていても疲れにくく、特に保温性は格段です。

外反母趾の方でも
安心です。

のびる

屈曲性能にすぐれた
シューズです。

雨や水の浸水を防ぐ
きわめて高い防水性能。

~スアシスフィール~ Suavisfeel JAPAN

スアシスフィールは快適で、美しく、女性らしさを追求し、女性によりそった、マリアンヌの新ブランドです。

まるで素足のような開放感...スアシスフィール!
外反母趾の方でも安心して、おしゃれにご使用いただけます。

SF-1 ストレッチデニムパンプス

婦人用 22.5~24.5cm 0.5cm刻み **JAPAN MADE**

超軽量 撥水 ストレッチ 抗菌防臭 衝撃吸収 スベリにくい

- 素材：綿・合成皮革 / EVA ソール・ラバー
 - 重量：約135g (片足)
- 参考上代 **9,800** 円(税抜)



ストレッチ性のあるデニム調のアップパーは、
ゆったりとしつつも柔軟なフィット感を実現。

SF-2 ストレッチカジュアルパンプス

婦人用 22.5~24.5cm 0.5cm刻み **JAPAN MADE**

超軽量 撥水 ストレッチ 抗菌防臭 衝撃吸収 スベリにくい

- 素材：合成繊維・合成皮革 / EVA ソール・ラバー
 - 重量：約135g (片足)
- 参考上代 **9,800** 円(税抜)



2WAYストレッチ素材を使用し、
ゆったりとしつつも柔軟なフィット感を実現。

※ゆったり設計のため、
ワンサイズ下をお勧めします。



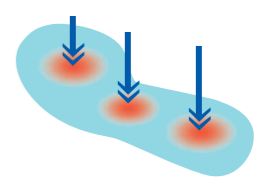
ストレッチ性
アップパー素材にストレッチ素材を使用し、縦横方向に極上の伸縮性を追求しました。



撥水性
表面に撥水加工を施し突如の雨でも安心。
※雨靴ではございません。



フレキシブルソール
屈曲性抜群で軽量のEVAアウトソールの採用により、足の動きそのままに、まるで素足のような屈曲性。ウレタン底に比べ軽量で加水分解の心配がございません。



衝撃吸収構造
衝撃吸収素材「レバリスリッチ」を全面に施し、膝や腰への負担を軽減。全面に使用することで、衝撃吸収素材の力をフルに発揮します。



ノンスライダー制菌加工
中敷はノンスライダー採用で、疲労軽減・滑り止め加工・抗菌・防臭加工で清潔に保ちます。

施設・厨房・病院 職員様向け
プロシューズ
 PRO SHOES SERIES
シリーズ

今日も一日、
 足元から応援します。



バリュ! フロートV105

(マジックタイプ)

素材: メッシュ・合成皮革・EVA・ラバー
 Color: ホワイト/ブラック/ネイビー
 Size: 21.5~29.0・30.0cm 3E
 Weight: 150g(片足)
 参考上代: ¥5,400(税抜)

Men's
 Ladies



ネイビー



サイドクールメッシュ

インサイドとアウトサイドにメッシュ素材を採用し、通気性を高め、ムレ感をカット。同時に適度なソフト感があり、足を締め付けず快適にご使用いただけます。

着脱簡単

履き口が大きく開くので、着脱が簡単に行なえます。

NEW

IN-SPA[®]
 MARIANNU

ネイビー

IN-SPA[®] IS1

(スリッポンタイプ)

素材: メッシュ・合成皮革・EVA・ラバー
 Color: ホワイト/ネイビー
 Size: 21.5~29.0cm(0.5cm刻み)
 Weight: 175g(片足)
 参考上代: ¥5,800(税抜)

Men's
 Ladies



ホワイト



フレア形状アウトソール

アウトソールをフレア形状にすることで接地面が広くなり、非常に安定感があります。また、厚みのあるソールによりクッション性が高く、疲労軽減につながります。



ラバーグリップ

底裏には高品質ラバーを採用し、高いグリップ性能を実現しました。



SPA[®]と履ける!



かかとの凹みを、もう片方の足先で押さえることで、靴が脱げます。

ホワイト



ブラック



ネイビー

バリュ! フロートV104

(2WAYサボタイプ)

素材: メッシュ・合成皮革・EVA・ラバー
 Color: ホワイト/ブラック/ネイビー
 Size: 21.5~29.0・30.0cm 3E
 Weight: 150g(片足)
 参考上代: ¥5,400(税抜)

Men's
 Ladies

2WAY機能(サボ)

脱ぎ履きの多い時はサボタイプに変身し、オールラウンドで活躍します。



事務職員様にもおすすめ

ご希望の多かったブラックが新登場! ナースシューズが可能な軽量感と履き心地が、オフィスワーカーの足元をサポートします。

バリュ! フロートV101

(マジックタイプ)

素材: メッシュ・合成皮革・EVA・ラバー
 Color: ホワイト
 Size: 21.5~29.0・30.0cm 3E
 Weight: 150g(片足)
 参考上代: ¥5,400(税抜)

Men's
 Ladies



バリュ! フロートV102

(ヒモタイプ)

素材: メッシュ・合成皮革・EVA・ラバー
 Color: ホワイト
 Size: 21.5~29.0・30.0cm 3E
 Weight: 155g(片足)
 参考上代: ¥5,400(税抜)

Men's
 Ladies



バリュ! フロートV103

(スリッポンタイプ)

素材: メッシュ・合成皮革・EVA・ラバー
 Color: ホワイト
 Size: 21.5~29.0・30.0cm 3E
 Weight: 145g(片足)
 参考上代: ¥5,400(税抜)

Men's
 Ladies



フロートソール

厚みのあるフロート状のソールが歩行時の衝撃を分散し、足・膝・腰の疲労軽減につながります。



クッションエアースルーインソール

厚みのあるソフトなEVAで形成し、空気循環を促す気孔が全体に配置されており、ムレ感を抑えます。



ネイビー



バーガンディ



バリュ! V2E

(マジックタイプ)

素材: メッシュ・合成皮革・EVA
 Color: ホワイト/ネイビー/バーガンディ
 Size: 21.5~29.0・30.0cm 3E
 Weight: 175g(片足)
 参考上代: ¥5,200(税抜)

Men's
 Ladies

足元さわやか



サイドクールメッシュ

インサイドとアウトサイドにメッシュ素材を採用し、通気性を高め、ムレ感をカット。同時に適度なソフト感があり、足を締め付けず快適にご使用いただけます。

バリュ! V5E

(可動式ベルト)

素材: メッシュ・合成皮革・EVA
 Color: ホワイト
 Size: 21.5~29.0・30.0cm 3E
 Weight: 150g(片足)
 参考上代: ¥5,200(税抜)

Men's
 Ladies

足元さわやか

*カカトベルトは可動式



サイドクールメッシュ

インサイドとアウトサイドにメッシュ素材を採用し、通気性を高め、ムレ感をカット。同時に適度なソフト感があり、足を締め付けず快適にご使用いただけます。